

SÜDRING SR ZEITUNG

Frischer Spargel & Erdbeeren

Auch in diesem Jahr gibt es wieder frischen Spargel und frische Erdbeeren aus der Region an zwei Sonderständen im SÜDRING.



Lesen Sie weiter auf Seite 4.

SÜDRING CENTER



Gewinnspiele

In dieser Ausgabe können Sie Eintrittskarten für „Methodisch inkorrekt“ in der PaderHalle gewinnen.

Lesen Sie weiter auf Seite 9.



Liebe Leserinnen und Leser,

was eine Gemeinschaft erreichen kann, haben die vergangenen Wochen im Kreis Höxter eindrucksvoll bewiesen. Im „Team Christian“ hatten sich die Familie, Freunde und Bekannte zusammengeschlossen, um die Öffentlichkeit für das Thema Stammzellenspende zu sensibilisieren und zur Registrierung in der Knochenmarksspenderdatei der DKMS aufgerufen. Hintergrund ist der Fall des 31-jährigen Christian aus Bergheim, der an Lymphdrüsenkrebs erkrankt ist. Alle Infos hierzu finden Sie im Internet unter www.team-christian.de. Die Resonanz auf die Aufrufe war überwältigend. Unfassbar viele Menschen haben mitgemacht und es konnten viele neue potenzielle Lebensretter gefunden werden. Wenn Sie noch nicht in der Datei registriert sind, bietet sich am Donnerstag im SÜDRING hierzu die Gelegenheit. Sie werden überrascht sein, wie schnell und einfach das geht. In dieser Ausgabe der SÜDRING-Zeitung möchten wir Sie auf Seite 7 ausführlich über das Thema informieren.

Am 12. Mai ist Muttertag. Der Tag, an dem wir der Person danken, die uns auf die Welt gebracht hat und immer da ist, wenn Hilfe nötig ist. Als Dankeschön sind kleine Geschenke, etwas Selbstgebasteltes oder ein gedeckter Frühstückstisch immer gern gesehen. Für die beiden Letztgenannten müssen Sie selbst sorgen. Schöne Geschenkideen stellen wir Ihnen in dieser Zeitung vor.

Der Wonnemonat Mai hat kulinarisch im SÜDRING einiges zu bieten. Am Kopf der Rolltreppe finden Sie jetzt wieder den Spargel-Sonderstand von Familie Grewing aus Delbrück. Wer nicht gerne selber kocht, kann frischen Spargel auch einfach im Bistro Esslust genießen. Frische Erdbeeren aus Salzkotten gibt es am Sonderstand von Weiland's Erdbeerplantagen am Eingang vom oberen Parkdeck.

Steffen Richert
Center-Leiter

Registrierungsaktion im SÜDRING

Retten Sie Leben und lassen sich am 2. Mai zwischen 11 und 17 Uhr in die Deutsche Knochenmarksspenderdatei aufnehmen

Blutkrebs kann jeden treffen. In jedem Alter, unabhängig von der Herkunft. Aber es gibt Hoffnung: Mit einer Stammzellentransplantation gibt es eine gute Überlebenschance. Um als Stammzellenspender in Frage zu kommen, muss man sich vorab registrieren lassen. Das geht schnell und einfach. Eine gute Möglichkeit hierzu bietet sich am Donnerstag, 2. Mai, von 11 bis 17 Uhr im SÜDRING. Auf der Aktionsfläche zwischen dem Restaurant Nordsee und Uhren Schmuck Wirz können Sie sich registrieren.

Viele Patienten suchen einen genetischen Zwilling
Große Aufmerksamkeit hat aktuell der Fall des 31-jährigen Christian aus Bergheim (Kreis Höxter). Er ist an Lymphdrüsenkrebs erkrankt. In einer tollen und beispielhaften Aktion haben seine Familie und das gesamte Umfeld seit Wochen für Christian und andere Betroffene dazu aufgerufen, sich registrieren zu lassen. Im Zuge dessen gab es bereits etliche Registrierungsaktionen. Seit ein paar Tagen steht fest: Christians Bruder kommt als Stammzellenspender infrage. Eine große Erleichterung. Doch viele weitere Patientinnen und Patienten finden keinen genetischen Zwilling bei den bereits bei der DKMS (Deutsche Knochenmarksspenderdatei) registrierten Personen. Es ist daher elementar wichtig, diese Datei durch immer mehr potenzielle Spender zu erweitern.

Personen zwischen 17 und 55 können sich registrieren
Viele wichtige Fragen rund um das Thema hat uns Pamela Kölbl beantwortet, die bei der DKMS für die Spenderneugewinnung tätig ist. „Wer zwischen 17 und 55 Jahren alt und gesund ist, kann sich bei der DKMS registrieren. Registrierte 17-jährige dürfen dann zwar noch keine Stammzellen spenden, werden aber ab dem 18. Geburtstag automatisch aktiviert und für die Spendersuche berücksichtigt. Das Engagement junger Erwachsener ist dabei aus medizinischen Gründen besonders wichtig. Sie sind in der Regel gesund, haben weniger Vorerkrankungen (z. B. schwere Herz-Kreislauf-Erkrankungen oder chronische Erkrankungen) als ältere Menschen und werden von den behandelnden Ärzten häufiger für eine Stammzellenspende angefragt.“

Vor allem junge Menschen sind gesucht
Hinzu kommt: Je jünger ein Mensch zum Zeitpunkt der

Registrierung ist, desto länger steht er für den weltweiten Suchlauf zur Verfügung. Das ist von großer Bedeutung für den Erhalt der Datei, denn jedes Jahr scheiden mehr als 100.000 Spenderinnen und Spender aus Alters-

gründen aus. Viele weitere Fragen rund um das Thema Registrierung und warum Sie zur Aktion im SÜDRING ihr Smartphone mitbringen sollten, lesen Sie im großen Interview mit Pamela Kölbl auf Seite 7.

Das ist von großer Bedeutung für den Erhalt der Datei, denn jedes Jahr scheiden mehr als 100.000 Spenderinnen und Spender aus Alters-

gründen aus. Viele weitere Fragen rund um das Thema Registrierung und warum Sie zur Aktion im

SÜDRING ihr Smartphone mitbringen sollten, lesen Sie im großen Interview mit Pamela Kölbl auf Seite 7.

Donnerstag, 2. Mai

Registrierungsaktion
von 11.00 bis 17.00 Uhr
im SÜDRING-Center



Immer bestens informiert per WhatsApp

Schnell und einfach: Mit dem neuen WhatsApp-Service vom SÜDRING-Center können Sie ab sofort die SÜDRING-Zeitung und Neuigkeiten aus dem Center direkt auf Ihr Smartphone holen. Natürlich völlig kostenlos. Die Anmeldung für den neuen Service erfolgt ganz einfach über den oben stehenden QR-Code.

Öffnen Sie die Kamera Ihres Smartphones und halten Sie es auf den QR-Code. Ihnen wird dann der Link zum WhatsApp-Kanal angezeigt, der sich hinter dem Code verbirgt.

Tauschbörse im SÜDRING

Am 10. Mai zwischen 15 und 17 Uhr Sticker für das Album „Paderborn sammelt Paderborn“ tauschen

Seit ein paar Wochen grassiert in Paderborn das Sammelfieber. Erstmals und bestimmt auch einmalig gibt es das Sammelheft „Paderborn sammelt Paderborn“ von Panini mit allem, was die Domstadt so liebenswert macht: die Geschichte, die Bauwerke, berühmte Töchter und Söhne der Stadt, der SC Paderborn, die Kirchen, Kunst

und Kultur sowie die besonderen Feste wie zum Beispiel Libori und noch vieles mehr befinden sich in dem 36-seitigen Sammelheft. Insgesamt 212 verschiedene Aufkleber werden benötigt, um das Heft komplett zu füllen.

Innen fehlen noch einzelne Aufkleber, um Ihr Sammelheft voll zu machen und Sie haben dafür andere doppelt?

Dann kommen Sie am Freitag, 10. Mai zwischen 15 und 17 Uhr zur ersten Tauschbörse in den SÜDRING. Hier treffen sich die Sammler und können doppelte Sammelbilder gegen noch fehlende Exemplare tauschen.

„Das Sammelheft Paderborn sammelt Paderborn ist eine einmalige Gelegenheit, die Heimat neu zu entdecken“, erklärt Andree Sake, Marketing-Leiter vom SÜDRING-Center.

Sammelhefte und Sticker (Aufkleber) sind an der Center-Information im SÜDRING erhältlich. In jedem Sammel-

heft sind bereits sechs Aufkleber beigelegt. Jedes Tütchen mit fünf Aufklebern kostet 80 Cent. Beim Kauf von fünf Tütchen (25 Bilder) erhalten Sie im SÜDRING ein Sammelheft gratis.



Lust auf Blumen?

Am 12. Mai ist Muttertag

Dann besuchen Sie uns hier im Südringcenter!

Oder auch im Blumenladen Paderborn

Westernstraße 43, Tel.: 05251 22743

und im Gartencenter Paderborn

Karl-Schurz-Str. 18, Tel.: 05251 15630

Alle unsere Standorte finden Sie unter:

www.blumen-risse.de

Blumen Risse GmbH & Co. KG | Im Ostfeld 5, 58239 Schwerte

Zum Glück gibt's

Blumen Risse



1.500
KOSTENLOSE
PARKPLÄTZE



MONTAG BIS SAMSTAG
9:00 UHR bis 20:00 UHR



SÜDRING CENTER
POHLWEG 110
33100 PADERBORN
TEL: 0 52 51 / 160 300

Am 12. Mai ist Muttertag!

Sie suchen noch eine Geschenkidee? Verschenken Sie doch Gesundheit oder Kosmetik aus der Süd-Apotheke. Wir beraten Sie gerne!

+ Inh. K. Hagelüken e.K. + Pohlweg 110 + 33100 Paderborn + 0 52 51 - 65 15 7
www.hagelueken-apotheken.de



Am 12. Mai ist Muttertag

Geschenke, die von Herzen kommen gibt's hier!

Sie können Ihr Muttertags-Geschenk über den QR-Code online bestellen oder bei uns im Geschäft.



Bitte beachten Sie die Lieferzeit von einer Woche!



FOTOKRUSE

Südring Center Paderborn | Inhaber Klaus Peter Konen
Pohlweg 110 • 33100 Paderborn
Telefon: 0 52 51 / 6 13 54
www.fotokruse.com Instagram: Foto_Kruse

Melanie Stähle empfiehlt Geschenke zum Muttertag aus der Süd-Apotheke.

Alles Liebe zum Muttertag

Die Süd-Apotheke hält Überraschungen bereit, mit denen sich Kinder bei ihren Müttern bedanken können

Weltweit wird an einem Tag im Jahr der Mütter gedacht, in zahlreichen Ländern des Erdballs ist dies der zweite Sonntag im Mai. Woher dieser Brauch kommt, darüber gibt es viele Geschichten. Bereits im Altertum gab es Feiertage zu Ehren von Muttergottheiten, wie im antiken Griechenland die Göttin Rhea, der Mutter von Zeus.

Geprägt wurde der Tag in der heutigen Form von der englischen und amerikanischen Frauenbewegung. Hier gab es Mütterbewegun-

gen, die sich für Friedensprojekte engagierten, damit ihre Söhne nicht mehr den Kriegen zum Opfer fielen und solche, die sich um bessere Bildungschancen für Mädchen einsetzten. Die Amerikanerin Ann Maria Reeves Jarvis veranstaltete zum Gedenken an ihre verstorbene Mutter am zweiten Sonntag im Mai 1907 ein Memorial Mothers Day Meeting, das in den folgenden Jahren wiederholt wurde. Es entwickelte sich ein offizieller Tag zu Ehren aller Mütter.

Mit Blumen, kleinen Über-

raschungen und Geschenken oder Basteleien der Kinder zum gedeckten Frühstückstisch werden die Mütter heute zum Dank für ihre tägliche Fürsorge am Muttertag bedacht.

Verwöhnen auch Sie Ihre Mutter zum Muttertag und sorgen Sie für ihre Gesundheit, so wie Mütter dies das ganze Jahr auch für ihre Kinder tun.

Die Süd-Apotheke hält Überraschungen bereit, die große und kleine Kinder ihren Müttern schenken können, um sich für ihre tägliche

Fürsorge zu bedanken:

„Hochwertige Gesicht- und Körperpflege, ein neuer Frühlingsduft von L'Occitane® oder die Gesundheit unterstützende Produkte von Orthomol® oder der Hagelüken-Eigenmarke sind perfekte Geschenke zum Muttertag“, empfiehlt Melanie Stähle, Apothekerin in der Süd-Apotheke.

Das Team der Süd-Apotheke findet bestimmt auch für Ihre Mutter oder Großmutter das passende Geschenk. Wir freuen uns, Ihnen noch besondere Termine vor dem

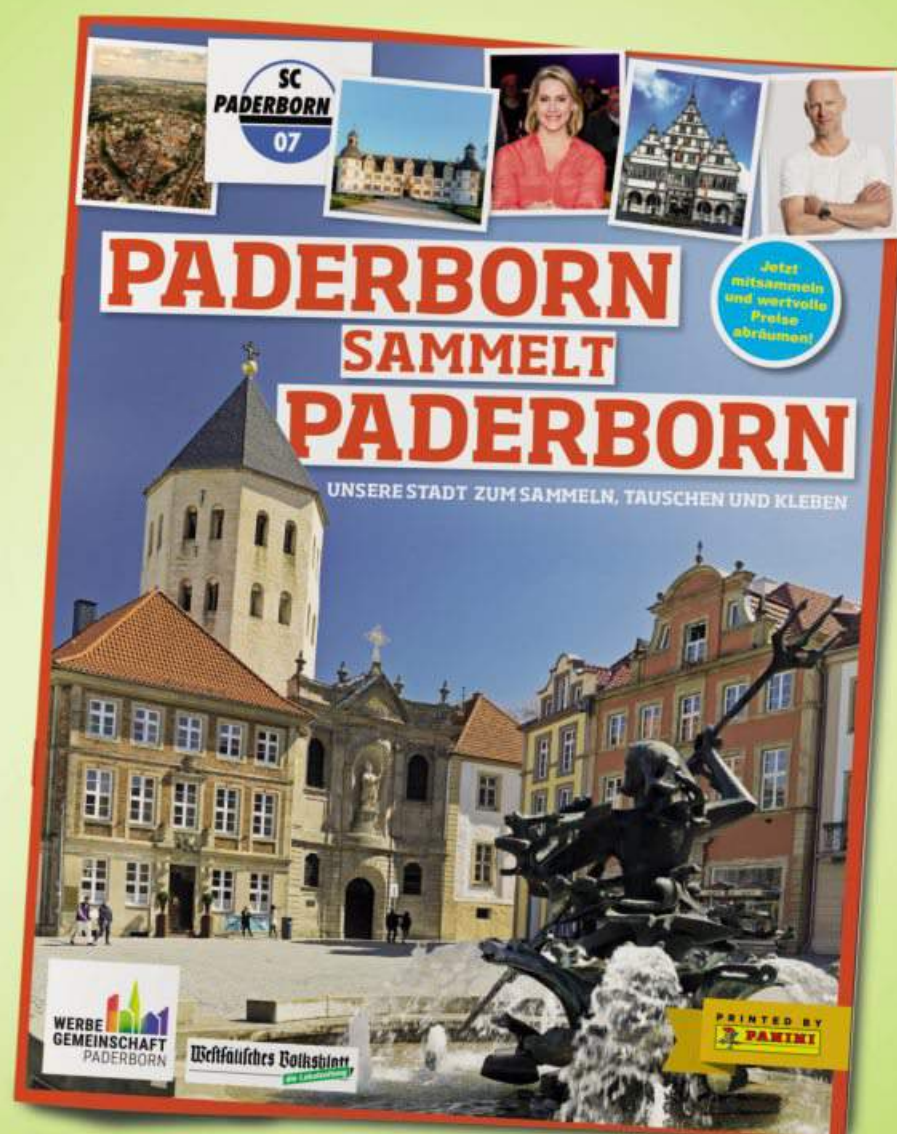
Muttertag am 12. Mai anbieten zu können:

Am Samstag, 4. Mai, stellen wir Ihnen Orthomol® vital mit Beratungstag und Ausschank vor: vitale Fitness auch für Ihre Mutter.

Am 10. und 11. Mai überraschen wir Sie an unseren begehrten Eucerin-Beratungstagen mit einer 2+1-Aktion: Pflege für jeden Hauttyp.

Das Team der Süd-Apotheke im SÜDRING-Center freut sich auf Sie und nimmt sich gerne Zeit für eine individuelle Beratung zu allen Produkten.

„SUCHE JUDITH RAKERS – DEN DOM HAB ICH DOPPELT!“



GANZ PADERBORN IM SAMMELFIEBER: DAS PANINI-ALBUM IST DA!

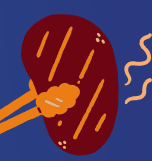
Sammelalben und Sticker an unserer Center-Information erhältlich!

Aus unserem Sortiment

ENDLICH WIEDER GRILLEN.



Gutes für alle.



TIEFPREIS

4.49



Bio-Thüringer¹
Gebrüht; kontrolliert ökologische Erzeugung; 300-g-Packung (kg = 14.97)

TIEFPREIS

0.99



WONNEMEYER Orientalischer Salat¹
Versch. Sorten; 200 g oder 220 g; Becher (kg = 4.95/4.50)

TIEFPREIS

1.49



BBQ Streetfood-Sauce
Versch. Sorten; 230-ml-Flasche (Liter = 6.48)

TIEFPREIS

2.69

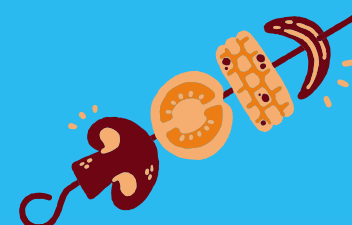


LYTTOS Halloumi¹
Käsespezialität aus Zypern; ideal zum Braten oder Grillen; mind. 43% Fett i. Tr.; 225-g-Packung (kg = 11.96)

TIEFPREIS

1.19

BBQ Laugenbaguette¹
Mit Kräuterbutter gefüllt; 175-g-Packung (kg = 6.80)



TIEFPREIS

2.49



MEIN VEGGIE TAG Veggie-Würstchen¹
Versch. Sorten; 180 g oder 190 g; Packung (kg = 13.83/13.11)

TIEFPREIS

2.99



MYVAY The Wonder Grill-/Flammenspieße¹
Versch. Sorten; 160-g-Packung (kg = 18.69)

TIEFPREIS

0.65



MILSANI Gewürzquark¹
Versch. Sorten; 200-g-Becher (kg = 3.25)

Mehr erfahren auf aldi-nord.de/grillen

01053074

¹ Aus der Kühlung Firma und Anschrift unserer regional tätigen Unternehmen findest du auf aldi-nord.de/filialen oder mittels unserer kostenlosen automatisierten Service-Hotline unter 0800 7 234870.

ALDI Nord Deutschland Stiftung & Co. KG, Eckelbargerstr. 16b, 43107 Essen.

PAPILLOTE HAAR-SHOP

Haarpege und Friseurbedarf für Jedermann

Achtung! Gutschein!

Gegen Vorlage
dieser Anzeige
erhalten Sie
auf alle Artikel*

10 %

*Gilt nicht für Artikel die als Angebot ausgezeichnet sind. Der Gutschein ist bis zum 31. Mai 2024 gültig und kann in allen Papillote-Filialen in Paderborn eingelöst werden.

Herausgeber: Papillote Haar-Shop GmbH - Rolandsweg 27 - 33102 Paderborn



WIR SIND IHR RUNDUM-SERVICE-PARTNER

Unsere Qualität ist Ihr Mehrwert!

- 15 Jahre Erfahrung
- Mobilfunk, Festnetz & Internet
- Express-Reparaturservice
- GreenMKNY-Displayschutz



paderkom PARTNER

Inhaber: Marc Splingard
Pohlweg 110 · 33100 Paderborn

FON 05251 3985823
WEB www.paderkom.de

Zeichnen & Skizzieren



Jetzt NEU: Skizzenblöcke in verschiedenen Größen und Grammzahlen bei uns erhältlich!

VOSS

Deutsche Post

Geschenkschop • Büro- & Schreibbedarf
Tel.: 0 52 51 / 8 76 93 88 Email: voss.suedring@web.de

Immer gut unterwegs

Zur Padersprinter-Flotte gehört jetzt auch ein „SÜDRING-Bus“

Ist er Ihnen auch schon der „SÜDRING-Bus“ aufgefallen? Seit ein paar Wochen ist im Stadtgebiet von Paderborn ein großer Gelenk-Bus vom Padersprinter unterwegs, der im „SÜDRING-Look“ mit den typischen Farbverläufen und Logos gestaltet ist. „Wir freuen uns sehr über diese für uns neue Werbeform“, sagt Felix Klingenthal, Geschäftsführer der Klingenthal Südring GmbH. Der Bus ist auf wechselnden Linien im gesamten Stadtgebiet unterwegs.

Gewinnspiel:

Machen Sie mit bei unserem Gewinnspiel und gehen Sie auf Bus-Fotopirsch. Wenn Sie den Bus im Stadtgebiet entdecken, müssen Sie einfach nur ein Foto von ihm machen und zu uns schicken. Unter allen Teilnehmern verlosen wir einen Einkaufsgutschein für das SÜDRING-Center im Wert von 50 Euro. Das Bild vom Bus schicken Sie per E-Mail an die Adresse gewinnspiel@suedring-paderborn.de. Der Einsendeschluss ist der 12. Mai.



Felix Klingenthal (links) und Berthold Lex von Hanse Traffic Media freuen sich über den neuen „SÜDRING-Bus“ bei Padersprinter, der auf wechselnden Linien im Paderborner Stadtgebiet unterwegs ist.

Frische Erdbeeren aus Salzkotten

Sonnenverwöhnt, fruchtig, frisch und aus der Region – die Erdbeeren von Weilandt's Erdbeerplantagen aus Salzkotten laden zum

Reinbeißen ein. Der Sonderstand steht jetzt wieder auf dem oberen Parkdeck direkt vor dem Eingang des SÜDRING-Centers.



Endlich wieder Spargelzeit im SÜDRING-Center

Der Frühling ist da und die Spargelzeit hat endlich wieder begonnen. Auch in diesem Jahr erhalten Sie das Kaisergemüse wieder ganz frisch im SÜDRING am Sonderstand der Familie Grewing aus Delbrück. Dieser befindet sich wie immer am Kopf der Rolltreppe zwischen dem Restaurant Nordsee und Apollo.

„Wir freuen uns, neben dem Spargel in verschiedenen Ausführungen und Qualitäten auch etliche andere Leckereien aus unserem Hofladen anbieten zu können“, sagt Christian Grewing. Dazu gehören frische Eier, Schinken, Honig, Landkonfiture, Nudeln und Zuckerrübensirup. Sehr beliebt sind auch die frischen Kartoffeln.



SOYACONCEPT

Kleid 69.99

STARTKLAR FÜR DEN FRÜHLING.

Der Frühling ist launisch, die warmen Tage kommen aber mit Sicherheit! Um für die sonnigen Tage auch gleich das richtige Kleid griffbereit zu haben, finden Sie die schönsten Artikel auf unserer Kleider-Fläche. Schauen Sie doch mal vorbei.

Wir freuen uns auf Ihren Besuch,
Ihr Klingenthal-Team im Südring-Center

K

klingsenthal.

Denns
Biō

AUS DER REGION

aus Gütersloh

Bioland

**IMKEREI
RÜBSAMEN**

Honig

2 cremige Sorten: Frühjahrs (mild-süß)-
oder Sommerhonig (mild bis kräftig)

je 500 g (1 kg = 17,98 - 18,58)



ab **8,99**

aus Detmold

**PRIVATBRAUEREI
LIEBHARTS**

Limonade

2 erfrischende Sorten: Orange oder Zitrone

je 0,5 l (1l = 3,18) | + 0,08 Pfand



1,59

aus Detmold

**PRIVATBRAUEREI
LIEBHARTS**

Alkoholfreies Bier

3 Sorten: WeiZi (Weizenbier & Bio-Zitrone),
Weizen oder Schankbier, aus traditioneller
Herstellungsweise und Rohstoffen aus
ökologischer Landwirtschaft

je 0,5 l (1l = 3,18) | + 0,08 Pfand



3,29

aus Boffzen

ÖLMÜHLE SOLLING

**Sonnen-
blumenöl**

nativ, mild, aus geschälten
Sonnenblumenkernen,
kalt gepresst

0,5 l (1 kg = 13,98)



6,99

Weitere attraktive Angebote finden Sie in unserem Markt.

Faszinierende Geschenkideen gibt es jetzt bei Foto Kruse

Individuelle Foto Geschenke jetzt bestellen

Wunderschöne Geschenkideen zum Muttertag finden Sie jetzt bei Foto Kruse in der SÜDRING-Ladenstraße.

„Die Firma Looxis kann wahre Kunstwerke aus Ihren Fotos zaubern“, erklärt Peter Konen, Inhaber von Foto Kruse. „Bei einem Glasfoto haben Sie die Wahl zwischen drei Varianten. Beim 3D Laser Foto wird aus einem flachen Foto ein 3D Motiv erstellt, also Ihrem Foto wieder die fehlende Tiefe hinzugefügt. Das Ergebnis ist absolut faszinierend und bietet einen tollen dreidimensionalen Effekt.“ Ebenfalls mittels Lasertechnologie wird beim 2D Laser Foto das Wunsch-Foto in das Glas eingelassert. Es ist eine sehr stylische und hochwertige Art, ein Foto darzustellen.

„Die dritte Variante ist das Glasfoto in Farbe“, sagt Konen. Es ist ebenfalls aus hochwertigem Glas, wird aber völlig ohne Lasertechnologie gefertigt. Stattdes-



sen wird Ihr Foto im Tintenstrahlverfahren mit UV aktiver Tinte und einer zusätzlichen weißen Schutz-

schicht für besonders brillante Farben hergestellt.

„Für welches Glasfoto Sie sich auch entscheiden, als

Geschenk wird es mit Sicherheit viel Freude bereiten“, meint Konen. „Kommen Sie einfach mit dem gewünsch-

ten Foto – ausgedruckt, vom Smartphone oder anderem Datenträger – zu uns und wir schauen gemeinsam, was alles möglich ist.“

Bitte beachten Sie dabei eine Produktionszeit von etwa einer Woche. Bei Foto Kruse im SÜDRING finden sie viele tolle Muster die Ihnen helfen, wie Sie Ihr Foto am Besten in Glas in Szene setzen können. Wer schon genau weiß, was er möchte kann auf die Internetseite www.fotokruse.com gehen und dort auf 3D Fotos im Glas direkt hier bestellen klicken und alles nach seinen Wünschen ordern.

Vor Ort im Geschäft finden Sie noch viele weitere Möglichkeiten, mit schönen Foto-Präsentationen einem lieben Menschen ein tolles Geschenk zu machen. Es kann nahezu alles bedruckt werden: Kissen, Tassen, Kalender und vieles mehr. Schauen Sie vorbei und lassen Sie sich inspirieren.

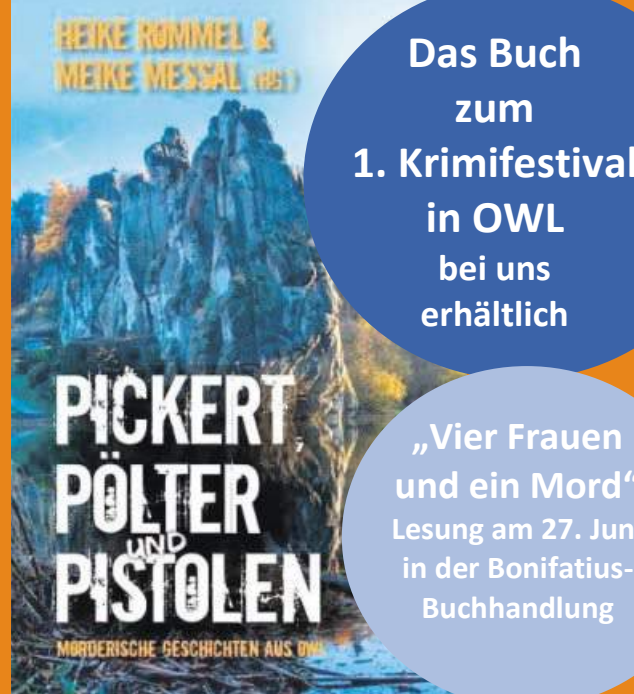


Funkelndes zum Muttertag

In diesen Tagen feiert das Fachgeschäft Uhren Schmuck Wirz sein 60-jähriges Jubiläum. Das ist auch für Sie ein guter Grund zu feiern. Bis zum 18. Mai erhalten Sie viele tolle Rabatte. Natürlich lohnt sich auch ein Besuch bei Uhren Schmuck Wirz, wenn Sie etwas Funkelndes zum Muttertag suchen: Neue Ohrhinge, eine

schöne Kette oder tolle Ringe – die Auswahl ist riesig. Ein Tipp von Sonja Kemper, Inhaberin von Uhren Schmuck Wirz: „Verschenken Sie doch etwas Persönliches, indem Sie ein Schmuckstück Ihrer Wahl mit einer individuellen Gravur versehen. Ob Kette oder Armband, bei uns finden Sie sicher das Richtige für Ihre Mama.“

Kriminell in OWL



Das Buch zum 1. Krimifestival in OWL bei uns erhältlich

„Vier Frauen und ein Mord“
Lesung am 27. Juni in der Bonifatius-Buchhandlung

Linnemann
Buchspiegel GmbH
Pohlweg 110
33100 Paderborn
Tel: (0 52 51) 6 63 21
service@linnemann-buecher.de



Schuhpark lässt die Herzen höher schlagen

Schuhe, die wir lieben. Für unsere Mütter, die wir lieben.

Am 12. Mai ist Muttertag. Der perfekte Tag, um Ihrer Mutter mit einer Überraschung den Tag zu versüßen und ein paar schöne Stunden gemeinsam mit ihr zu verbringen.

Wie wäre es mit einem entspannten Einkaufsbummel

mit Ihrer Mutter in Ihrer Schuhpark-Filiale? Die vielfältige Frühjahr- und Sommerkollektion lädt zum Stöbern ein und trifft garantiert jeden Geschmack. Besonders im Trend sind die beliebten Slipper und Sandalen in unterschiedlichsten Ausführungen:

Farbenfrohe Modelle pepen jedes schlichte Outfit auf und versprühen gute Laune. Prägung Plateausohlen oder glitzernde Details werden zum Hingucker, während helle, einfarbige Sandalen ein harmonisches Bild abgeben und sich bestens kombinieren lassen.

Lassen Sie sich inspirieren von der vielfältigen Auswahl, die sowohl für Trendsetter als auch komfortliebende Damen ein Must-have bereithält.

Ob lässiger Crossbody-Bag, praktische Handtasche oder modischer Rucksack: Auch in Sachen Accessoires



hat Schuhpark einiges zu bieten. Vielleicht sogar das perfekte Geschenk für Ihre Mutter. Accessoires runden jedes Outfit perfekt ab und sind ein beliebtes Geschenk, das stets gut ankommt.

Fällt Ihnen die Entscheidung für das perfekte Geschenk zwischen den vielfältigen Sandalen, Slippers und Taschen schwer, eignet sich auch der Geschenkgutschein des Schuhparks ideal

zum Verschenken. Einfach an der Kasse den gewünschten Gutscheinbetrag auswählen. So steht einem gemeinsamen Shoppingtag mit Ihrer Mutter nichts mehr im Wege.

FRÜHLINGSKOLLEKTION 2024

Prospektzeitraum 24.04. - 08.05. | Weitere Aktionspreise finden Sie in unserem Prospekt und in der Filiale.



Nur solange der Vorrat reicht.

Schuhpark Paderborn

Pohlweg 110, (Südring-Center) 33100 Paderborn
Telefon: 05251/6852476, Mo.-Sa. von 9.00-20.00 Uhr
www.schuhpark.de

SCHUHPARK

Spenderneugewinnung bei der DKMS Donor Center gGmbH

Interview mit Pamela Kölbl, die bei der DKMS für die Spenderneugewinnung zuständig ist

Frage: Wie läuft die Registrierung am Aktionstag ab?
 Pamela Kölbl: Das geht einfach und schnell: Die Registrierung findet vor Ort auf digitalem Wege statt, daher bitten wir die Menschen, ein Smartphone mit zur Aktion zu bringen. Nach dem Ausfüllen einer Einwilligungserklärung nimmt man bei sich selbst mit drei Wattestäbchen jeweils einen Wangenschleimhautabstrich ab. In wenigen Minuten ist so der erste Schritt getan, um damit vielleicht einem Menschen das Leben retten zu können.

Frage: Warum sind auch Geldspenden wichtig?
 Pamela Kölbl: Für jede Registrierung und anschließende Typisierung der Gewebeprobe entstehen der DKMS Kosten (u. a. für Labor, Material, Logistik, Personal) in Höhe von 50 Euro. Die Krankenkassen übernehmen diese Kosten nicht. Deshalb freuen wir uns über jede Geldspende.

Frage: Was bedeutet Typisierung eigentlich genau und was passiert mit meinen Daten?
 Pamela Kölbl: Bei einer Typisierung werden Gewebemerkmale, die Humane Leukozyten-Antigene (HLA), bestimmt. Dabei handelt es sich um Strukturen auf den Oberflächen der Zellen im Körper, anhand derer das Immunsystem zwischen eigenen und fremden Geweben unterscheidet. Wesentlich für den Erfolg einer Transplantation ist die Überein-

stimmung der Gewebemerkmale zwischen Patient und Spender. In unserem Labor werden grundsätzlich 22 Gewebemerkmale bestimmt, was die Suche nach der optimalen Spenderin bzw. dem optimalen Spender noch zuverlässiger ermöglicht. Die Befunde werden anschließend pseudonymisiert nationalen und internationalen Registern für die weltweite Suche nach geeigneten Stammzellspendern zur Verfügung gestellt.

Frage: Was passiert, falls ich als Spender für eine Patientin oder einen Patienten tatsächlich infrage komme?
 Pamela Kölbl: Wird man als „genetischer Zwilling“ für eine Patientin oder einen Patienten identifiziert, ist der Zeitpunkt gekommen, sich endgültig zu entscheiden, ob man zur Spende bereit ist. Stimmt man zu, stehen erst einmal eine Bestätigungstypisierung sowie eine medizinische Voruntersuchung an. Denn oft kommt es erst Jahre nach der Registrierung zu einer Anfrage für eine Stammzellspende und in dieser Zeit können im Leben potenzieller Stammzellspender Umstände, z. B. Krankheiten, eingetreten sein, die eine Stammzellspende unmöglich machen. Steht einer Spende aus gesundheitlichen Gründen nichts im Wege, erfolgt im Anschluss ein ausführliches Aufklärungsgespräch mit der Ärztin bzw. dem Arzt über die möglichen Entnahmeverfahren: Es gibt zwei verschiedene Metho-

den, Stammzellen zu spenden: die periphere Stammzellentnahme und die Knochenmarkentnahme. Die periphere Stammzellentnahme kommt derzeit mit circa 90 Prozent am häufigsten zum Einsatz. Bei dieser Methode werden die Stammzellen über ein spezielles Verfahren (Apherese) aus dem Blut gewonnen. Die Ärztin oder der Arzt legt dazu jeweils einen Zugang in beide Armvenen, ähnlich der Blutspende. Zuvor erhalten alle Spender über fünf Tage hinweg ein Medikament mit dem Wachstumsfaktor G-CSF. Der hormonähnliche, körpereigene Stoff G-CSF sorgt für eine vermehrte Produktion von Stammzellen und deren Ausschwemmung in die Blutbahn. Die periphere Stammzellentnahme dauert normalerweise drei bis höchstens fünf Stunden. In der Regel können unsere Spender die Entnahmeklinik noch am selben Tag verlassen. Nur sehr selten wird ein zweiter ambulanter Entnahmetag notwendig. Die Knochenmarkentnahme kommt bei etwa 10 Prozent der Stammzellspenden zum Einsatz. Bei der Knochenmarkentnahme wird dem Spender in einer zertifizierten Entnahmeklinik unter Vollnarkose circa ein Liter Knochenmark-Blut-Gemisch aus dem Beckenkamm entnommen. Das sind etwa fünf Prozent des Gesamtknochenmarks. Das Knochenmark regeneriert sich innerhalb weniger Wochen. Im Anschluss an die Knochenmarkentnahme ist es



pertemperatur an, seltener auch andere Nebenwirkungen wie z. B. Übelkeit. Die Beschwerden lassen sich in der Regel innerhalb weniger Tage nach dem Absetzen der Medikation in der Regel innerhalb weniger Tage nach. Im Anschluss an die Knochenmarkentnahme ist es möglich, dass für wenige Tage ein lokaler Wundschmerz auftritt, ähnlich dem bei einer Prellung. Das gesundheitliche Risiko der Knochenmarkentnahme ist gering. Es beschränkt sich im Wesentlichen auf das allgemeine Risiko, das mit jedem chirurgischen Eingriff einhergeht (Infektion, Blutergüsse, Wundheilungsstörungen). Um vermeidbare Risiken auszuschließen, hat für uns die sorgfältige medizinische Voruntersuchung unserer Spenderinnen und Spender höchste Priorität.

Frage: Erfahre ich, für wen ich spende?
 Pamela Kölbl: Eine Spende erfolgt zunächst immer anonym. Auf Wunsch können Spenderinnen und Spender jedoch Herkunftsland, Geschlecht und das ungefähre Alter „ihrer“ Patientinnen und Patienten erfahren. Nach zwei Jahren ist es möglich, die Anonymität aufzuheben, wenn beide Seiten dies wünschen und ein schriftliches Einverständnis vorliegt. Während dieser zwei Jahre ist in vielen Ländern ein anonymes Briefwechsel möglich, die DKMS vermittelt gern den Austausch. Leider erlauben nicht alle Länder die anonyme und/oder persönliche Kontaktaufnahme.

möglich, dass für wenige Tage ein lokaler Wundschmerz auftritt, ähnlich dem bei einer Prellung. Zur Knochenmarkentnahme bleiben unsere Spender normalerweise für ein bis zwei Nächte im Krankenhaus. Anschlie-

ßend raten unsere Ärztinnen und Ärzte dazu, sich nach Rücksprache mit der Entnahmeklinik noch einige wenige Tage zu Hause zu erholen.

Frage: Gibt es Risiken oder Nebenwirkungen?
 Pamela Kölbl: Als häufige Nebenwirkungen während der Behandlung mit G-CSF geben die Spenderinnen und Spender bei der peripheren Stammzellentnahme Knochen- und Muskelschmerzen oder eine Erhöhung der Kör-



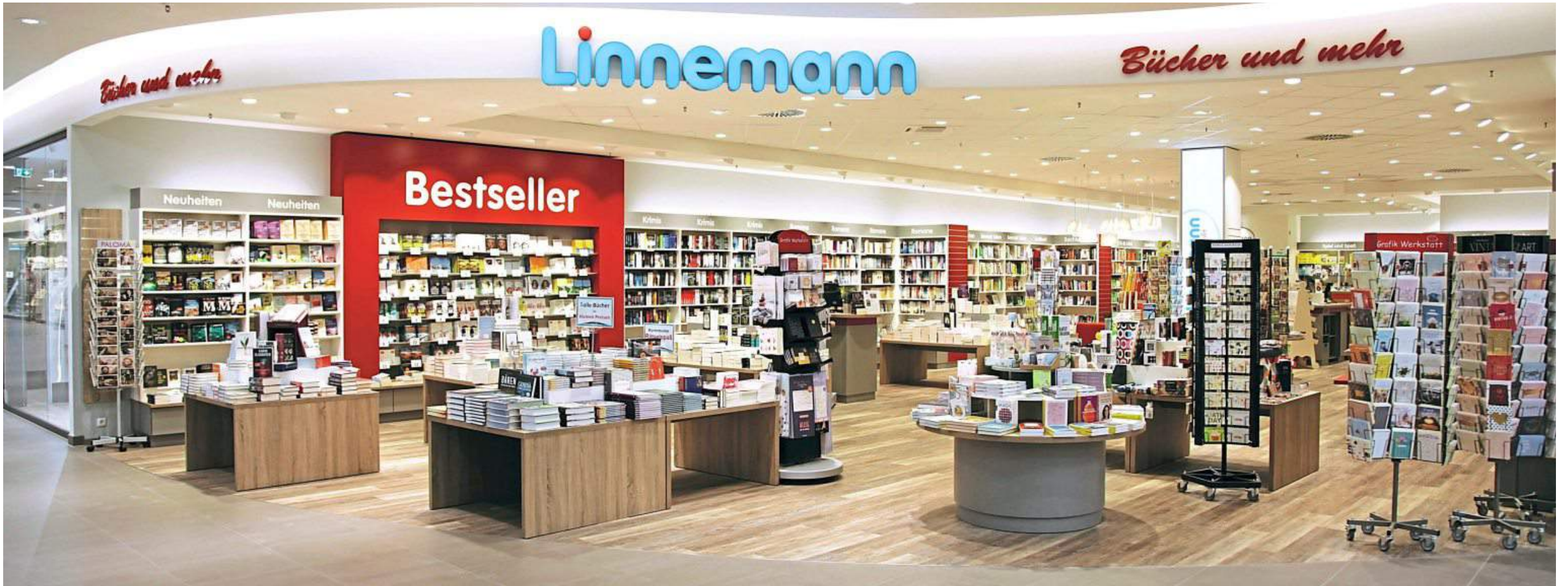
Qualität zu fairen Preisen, dass gibt's im UG des SR-Centers!
 Wir sind von Montag-Samstag 9-20Uhr für Sie da!



Tagesgericht 1 nur 8,40€
 Tagesgericht 2 nur 10,80€
 Dessert +1,80€ | 0,3L Softgetränk +2,50€

WOCHE	MONTAG	DIENSTAG	MITTWOCH	DONNERSTAG	FREITAG	SAMSTAG
KW 19 06.05. bis 12.05.	06.05.24 1 Cordon-Bleu ^{S,a,g,2} mit Rahm ⁹ , Kartoffelgratin ^{c,g} & Leipziger Allerlei 2 Garnelencurry mit frischem Gemüse & Reis ⁹	07.05.24 Hühnerfrikassee ^{G,9} mit Reis ⁹ & Erbsen ⁹ Rindergulasch ^l mit Pasta ^{a1,c} & kleinem Salat	08.05.24 Red Chicken Curry ^G mit Paprika-Kokos-Sauce & Basmatireis ⁹ Schweine let mit Schupfnudel-Grillgemüse-Pfanne ^{a,c}	09.05.24 Christi Himmelfahrt Christi Himmelfahrt	10.05.24 Frühlingsrolle ^{a,l} mit Sweet-Chili-sauce & Gemüse-Eiernudeln ^{a,c} Seelachs let ^d mit Weißweinsauce ⁹ , Salzkartoffeln ⁹ & Rahmspinat ⁹	11.05.24 Veg. Hackbällchen ^{nl} mit Paprikasauce & Schwenkkartoffeln ⁹ Rinderbraten ^{nl} mit Klößen ^c & Rahmwirsing ⁹
Wochentopf: Gemüseeintopf ⁹ mit Hackbällchen ^{S,a,c} nur 5,90€! AKTION: Spargel mit Sauce Hollandaise ^{c,g} & Salzkartoffeln ⁹ nur 14,90€ + Schweineschnitzel ^{S,a,g} 5€!						
KW 20 13.05. bis 19.05.	13.05.24 1 Bratwurst ^S mit Kartoffelstampf ⁹ & Möhrengemüse ⁹ 2 Kasseler ^{S,2} mit Senf-sauce ^l , Bratkartoffeln ^{S,9} & Bohnen ^{S,9}	14.05.24 Käse Tortellini ^{S,c,g} mit Kräuterrahmsauce ⁹ & kleinem Salat Hähnchenbrust ^G mit Tomate-Mozzarella ⁹ , Tomaten-Gemüse-Sauce & Gnocchi ^c	15.05.24 Rindercevapcici ^{R,c} mit Tomatensoße & Gemüse-reis Schollen let ^{d,a} mit Dillsauce ^{c,g,d} , Salzkartoffeln ⁹ & kleinem Salat	16.05.24 Zitronen-Hühnchen-Curry ^G mit Kokosmilch, Couscous ⁹ & Gemüse ^l Schweine steak mit Gnocchi-Gemüsepfanne ^{c,g} & Paprika-Ricotta-Sauce ⁹	17.05.24 Kibbelinge ^{d,a,c,g} mit Wedges ⁹ , Remoulade ^{a,c,l,8} & Salat Schweine let mit Speck ^S , Rahm ⁹ , Spätzle ^{a,c,g} , Schmorzwiebeln & Erbsen ⁹	18.05.24 Schweineschnitzel ^{S,a,c} mit Pilzrahm ⁹ & Kroketten ⁹ Rinderroulade ^{R,S,j} mit Kartoffeln ⁹ & Rahmkohlrabi ⁹
Wochentopf: Gyrossuppe ^{S,9} nur 5,90€! AKTION: Spargel mit Sauce Hollandaise ^{c,g} & Salzkartoffeln ⁹ nur 14,90€ + Schweineschnitzel ^{S,a,g} 5€!						
KW 21 20.05. bis 26.05.	20.05.24 1 P ngstmontag 2 P ngstmontag	21.05.24 Pasta Bolognese ^{R,a} mit kleinem Salat Hähnchengyros mit Käse ^{S,g} , Metaxasauce, Kritharaki ^{a,9} & Krautsalat	22.05.24 Königsberger Klopse ^{S,c} mit Kapernsauce ⁹ , Salzkartoffeln ⁹ & Rote Bete Salat Rinderschmorbraten ^{nl} mit Schupfnudeln ^{a,c} & Wurzelgemüse	23.05.24 Hähnchen Piccata ^{S,a,g} mit Tomatensauce, Band-nudeln ^{a,c} & Gurkensalat Mini Haxe ^S mit Malzbiersauce, Kartoffelpüree ⁹ & Sauerkraut ^S	24.05.24 Bratwurst ^S mit Schmorzwiebel-sauce, Spätzle ^{a,c,g} & Erbsen ⁹ Zander ^d mit Dijon-Senf-sauce ^l , Kartoffeln ⁹ & Frühlingsgemüse ⁹	25.05.24 Schweineschnitzel ^{S,a} mit Rahmsauce ⁹ , Kroketten ⁹ & buntem Gemüse ⁹ Zwiebelrostbraten ^S mit Bratensauce, Servietten-knödel ^{a,c} & Brokkoli ⁹
Wochentopf: Möhreintopf ⁹ mit Fleischbällchen ^{S,R,a,c} nur 5,90€! AKTION: Spargel mit Sauce Hollandaise ^{c,g} & Salzkartoffeln ⁹ nur 14,90€ + Schweineschnitzel ^{S,a,g} 5€!						
KW 22 27.05. bis 02.06.	27.05.24 1 Leberkäse ^{S,2,3} mit Jus, Spätzle ^{a1,c} & Gemüse ⁹ 2 Rindergulasch ^{nl} mit Bandnudeln ^{a,c,g} & kleinem Salat	28.05.24 Gebr. Asianudeln ^{a,c} mit Wok-Gemüse ^l & Sweet-Chili-Sauce Hähnchenschnitzel ^{G,a} mit Champignon-Rahm ⁹ , Reis ⁹ & Erbsen ⁹	29.05.24 Frikadellen ^{R,S,a,c,j} mit Kartoffelpüree ⁹ , Erbsen- & Möhrengemüse ⁹ Schweine let Medaillons ^S mit Pilzrahm ⁹ , Röstinchen & Gemüse ⁹	30.05.24 Feiertag Feiertag	31.05.24 Köttbullar ^{a,1,g,S,c} mit Preiselbeer-Rahm ⁹ & Spätzle ^{a,c,g} Paniertes Seelachs let ^{d,a,g,j} mit Remoulade ^{a,d} & Kartoffel-Gurken-Salat ^{c,g}	01.06.24 Hähnchen-Cordon-Bleu ^{G,a,g} mit Wedges ^a & Bechamelgemüse ⁹ Sauerbraten ^S mit Rosinen, Klöße ^c & Gemüse ⁹
Wochentopf: Pizzasuppe ^{R,9} mit Hack eisch nur 5,90€! AKTION: Spargel mit Sauce Hollandaise ^{c,g} & Salzkartoffeln ⁹ nur 14,90€ + Schweineschnitzel ^{S,a,g} 5€!						

Alle Informationen über Zusatzstoffe und Allergene finden Sie bei uns vor Ort. Änderungen vorbehalten. Alle Angaben ohne Gewähr.



Die Buchhandlung Linnemann im SÜDRING-Center lädt zum entspannten Stöbern in angenehmer Atmosphäre ein.

15 Fahrrad-Touren durch Ostwestfalen

Kristin Fieseler: Radeln für die Seele

Seit vielen Jahren ist die Autorin Kristin Fieseler besonders gerne mit dem Rad unterwegs, ob in der Freizeit oder auf dem Weg zur Arbeit. Schon als Studentin erkundete sie den Teutoburger Wald mit dem Mountainbike. Heute genießt sie es, unterwegs zu entschlennigen und die traumhaften Radwege von OWL im entspannten Tempo zu genießen. Sie findet, dass Radfahren einfach glücklich macht: Mit dem Gesang der Vögel im Ohr radelt man durch herrliche Baumalleen oder folgt dem Lauf von Weser, Ems und Diemel. Duftende Lavendelfelder und Apfelmäntel laden zum Träumen ein und in der Weite der blühenden Heide atmet man tief durch. Wenn der Blick über das leuchtende Grün und Blau der Natur schweift, spürt man es genau: Radeln in OWL ist ein Fest für alle Sinne!

Ihre 15 Lieblingstouren zwischen Minden im Norden, der hessischen Grenze im Süden, Rheda-Wiedenbrück im Westen und Höxter im Osten hat Kristin Fieseler für ihr neues Buch „Radeln

für die Seele. Ostwestfalen-Lippe“ (Droste-Verlag, 18 EUR) zusammengestellt. Hier ist für jeden etwas dabei – ob Westfälische Bucht oder Corveyer Land, ob Teutoburger Wald oder Wiehengebirge, ob Emmsandebene oder Sennelandschaft. Schlösser, Täler und sanfte Hügel wechseln sich ab.

Unterteilt sind die Touren nach ihren Schwerpunkten: Die Auszeitentouren legen den Fokus auf das Naturerlebnis. Auf den Genussstouren sorgen gemütliche Gasthöfe und regionale Spezialitäten für das leibliche Wohl. Die Erfrischungstouren führen belebend an Seen, Flüssen und Bächen entlang. Beim Blick ins Buch laden die stimmungsvollen Fotos und ein farbenfrohes Layout zum Schmökern ein. Zu jeder Tour gibt es eine Übersichtskarte, das Streckenprofil sowie Tipps zur An- und Abreise und besten Jahreszeit. Dazu kommen Hinweise zu Sehenswerten am Wegesrand und zu empfehlenswerten Einkehrmöglichkeiten. Das macht direkt Lust, aufs Rad zu steigen und einer der zwi-



schen 22 und 50 Kilometer langen Touren zu folgen. •Dieses und andere Paderborn-Bücher sind in der Linnemann-Buchhandlung erhältlich.

Freundinnen bleiben wir immer

Buchtipps von Linnemann

Seit Kindertagen sind Eva und Judith die besten Freundinnen. Und auch wenn das Leben sie inzwischen in verschiedene Richtungen geführt hat, das alljährliche Freundinnen-Wochenende ist Pflicht! Gerade Judith freut sich auf einen aufregenden Städtetrip – in ihrer Ehe steht es nicht zum Besten und sie hat das Gefühl, der Alltag frisst sie auf... Als Eva aber ein Ferienhaus an der niederländischen Küste bucht, fernab von Kultur und Trubel, ist Judith zunächst etwas enttäuscht. Doch dann kann sie sich an der herrlichen Dünenlandschaft, der unendlichen und beruhigenden Weite des Meeres und den farbenfroh blühenden Tulpenfeldern kaum sattsehen.

Auch die sonst so rastlose Eva scheint ganz verändert. Hat sie ein Geheimnis vor Judith? Wie ehrlich waren die Freundinnen zueinander in den letzten Jahren? Alte Konflikte kommen zur Sprache und die Frage: Wie viel hält eine Freundschaft aus? Freundinnen machen das Leben schöner, bunter und



aufregender: Nach ihrem erfolgreichen Sachbuch-Bestseller „Eine wahre Freundin ist wie ein BH“ nun endlich der erste gemeinsame Roman des erfolgreichen Autorinnen-Duos! Das perfekte Geschenk für die beste Freundin – und für sich selbst! Andrea Meyer



Gültig bis 31.05.2024

20%

auf ein Lieblingsteil*

Gültig bis 31.05.2024 nur im mister lady Store Südring Center, Paderborn, Pohlweg 110, und nur bei Abgabe dieses Coupons. Nicht mit anderen Rabatten und Aktionen kombinierbar.

mister* lady



REIN IN DIE DAUNEN!
Wir reinigen Ihre Decken und Kissen

Ruhe
TEXTILREINIGUNG MEISTERHAFT SAUBER SEIT 1932

11 x in Ostwestfalen Lippe
www.ruhe-tex.de

HAPPY NORDSEE TO YOU
Freu Dich über alle Coupons, Gewinnspiele und Treuepunkte in der App.

VOLL MIT VORTEILEN

NUR 12,49 Klassik Menü > inkl. 1 Softdrink 0,2l + Kinder Menü > inkl. 1 Getränk 0,2l und Spielzeug
Gültig bis 12.06.2024 in allen teilnehmenden Restaurants in Deutschland. Nicht gültig an Ausbuhnmaststätten.

NUR 5,79 Mix-Box > groß
Gültig bis 12.06.2024 in allen teilnehmenden Restaurants in Deutschland. Nicht gültig an Ausbuhnmaststätten.

NUR 7,29 2 Seelachs-Ei-Baguettes
Gültig bis 12.06.2024 in allen teilnehmenden Restaurants in Deutschland. Nicht gültig an Ausbuhnmaststätten.

NUR 10,29 Fischfilet „Champignon“
Gültig bis 12.06.2024 in allen teilnehmenden Restaurants in Deutschland. Nicht gültig an Ausbuhnmaststätten.

Mehr als 35% RABATT

Mehr als 30% RABATT

Mehr als 15% RABATT

Mehr als 25% RABATT

GEHEN SIE ONLINE - KOSTENLOSES WLAN

Herzlich Willkommen im SÜDRING-CENTER
Checken Sie 3 Stunden kostenloses Internet-Surfing

Online gehen

SÜDRING freies W-LAN* oder *mycloud

Die Rockstars der Wissenschaft

Am Sonntag, 26. Mai, wird es in der Paderhalle Paderborn „methodisch inkorrekt“

Keine Panik?! Das sehen die beiden Physiker Dr. Nicolas Wöhrl und Dr. Reinhard Remfort, bekannt aus dem Kultpodcast „Methodisch inkorrekt!“ ganz anders.

Überall lauern die Gefahren: Kometen, Naturgewalten, der menschengemachte Klimawandel und völlig irrationale Politiker. Wieso hört denn niemand mehr auf die Stimme der Wissenschaft?

Auch 2024 ist wieder Zeit für „Science not Silence!“. Die beiden Physiker packen ihren Tourbus voll mit Experimenten, um den Wissenschaftsskeptikern am Sonn-

tag, 26. Mai, um 19 Uhr in der Paderhalle den Kampf anzusagen. Denn spätestens, wenn die zwei auf der Bühne die Fakten und Feuerexperimente auspacken, ist auch dem Letztem im Saal klar: es ist Zeit für „Panik“!

Seit 2013 begeistern die Physiker mit ihrem ebenso informativen wie unterhaltenden Podcast „Methodisch inkorrekt!“ eine stetig wachsende Fangemeinde. Über 80.000 Hörer verfolgen regelmäßig den lockeren Plausch, bei dem neben Neuigkeiten aus der Wissenschaft („Warum orientieren sich Hunde

beim Gassi gehen am Magnetfeld der Erde?“) auch Experimente („Plasma in der Mikrowelle“, „Feuertornado“), neue Chinagadgets sowie Musiksongs (man glaubt gar nicht wie viele schlechte Image-Videos es von deutschen Universitäten gibt) präsentiert werden, die einen Bezug zur Wissenschaft haben.

Nachdem die beiden spontan entschieden, ihre 100. Podcastfolge als Live-Show auf die Bühne zu bringen, für die es binnen weniger Stunden keine Karten mehr gab, war die Idee geboren,

den Ruhrpott zu verlassen und die Wissenschaft dahin zu bringen, wo sie gebraucht wird: Raus aus den Universitäten, rein in unsere Köpfe für die gute Abendunterhaltung und die nächsten Partygespräche!

Für diese bestimmt besonders erhellende Veranstaltung verlost die SÜDRING-Zeitung insgesamt 3x2 Eintrittskarten. Bitte nennen Sie uns Ihren Kartenwunsch bis zum 9. Mai. Stichwort: Methodisch Inkorrekt 2.0. Wie Sie uns Ihren Kartenwunsch mitteilen können, lesen Sie auf Seite 11.



Messer- und Scherenschleifer zweimal im Monat im SÜDRING

Jeden 1. und 3. Freitag im Monat von 9 bis 15 Uhr besucht Maier's Schleifmobil das SÜDRING-Center. „Wir sind eine Fachschleiferei in der vierten Generation und schleifen, polieren und richten direkt vor Ort“, so Marvin Meier. „Der Standort hier am SÜDRING ist ideal. Sie geben mir Ihre zu schleifenden Gegenstände und können während ich arbeite Ihre Besorgungen im Center erledigen.“ Jetzt im Frühling werden auch viele Messer von Rasenmähern zum Schleifen gebracht. Aber auch Brotschneidemaschinen, Scheren aller Art, Gartenscheren oder Gartenwerkzeuge können schnell und einfach geschärft werden. Sie finden das Schleifmobil in der unteren Parkebene, etwas unter der Grillstation von Witwe Bolte.



Vielfalt schenken!



In über 45 Geschäften einlösbar. Schon ab 5,- € an der Center-Information erhältlich.

Vielfalt schenken!



In über 45 Geschäften einlösbar. Schon ab 5,- € an der Center-Information erhältlich.

Entspannt shoppen und zeitgleich Strom tanken

Das SÜDRING-Center macht es möglich. In der unteren Ebene des SÜDRING-Parkdecks (Bereich E und D) befinden sich 10 Ladestationen für E-Autos und Plug-in Hybride.



Tabak Berens



Herzlich willkommen im IQOS Premium Shop!

Fachberatung für E-Zigaretten seit 2011

E-Zigaretten · Tabakwaren · Zeitschriften · Lotto

Tabak Berens im SÜDRING-Center, Inh. Ludger Berens, Pohlweg 110, 33100 Paderborn

Mit einem Scan zum Job:



Jetzt bewerben.

#JobsWieDu

karriere.mcdonalds.de

McDonald's möchte für den Job-Scan auf Deinen Standort zugreifen. Mit dem Scan des QR-Codes willst Du ein, dass wir auf Deinen Standort zugreifen dürfen, um Dir Job-Angebote in Deiner Nähe anbieten zu können. Diese Einwilligung ist jederzeit frei widerruflich. Näheres findest Du in unserer Datenschutzerklärung unter <https://karriere.mcdonalds.de/jobscan/datenschutz>

© 2022 McDonald's



Schäfer's
EINE MARKE DER EDEKA.

JETZT genießen!

IN UNSEREM SORTIMENT SETZEN WIR AUCH AUF REGIONALE SPEZIALITÄTEN. DAS MACHT UNS ZUM BÄCKER IN DER REGION FÜR DIE REGION. ENTDECKEN SIE UNSERE LEIDENSCHAFT UND TEILEN SIE DIESE MIT UNS - JEDEN TAG AUF'S NEUE.

GENIEßEN SIE UNSERE FRISCH ZUBEREITETEN SNACKS. AUSGEWOGEN ODER DEFTIG - JEDER FINDET BEI UNS SEINE LIEBLINGSPRODUKTE.



ÖFFNUNGSZEITEN: MONTAG BIS SAMSTAG 9 - 20 UHR
SÜDRING-CENTER PADERBORN · POHLWEG 110 · 33100 PADERBORN

HERAUSGEBER: SCHÄFER'S BROT-UND KUCHEN - SPEZIALITÄTEN GMBH · ALTE STR. 44 · 32457 PORTA WESTFALICA

29.04.2024 - 01.06.2024

DKMS
WIR BESIEGEN BLUTKREBS

SAMRICK,
geheilter Blutkrebspatient



GEMEINSAM GEGEN BLUTKREBS.

WER KOMMT FÜR EINE SPENDE IN FRAGE?

Wer bei guter Gesundheit und im Alter zwischen 17 und 55 Jahren ist, kann sich als potenzielle Stammzellspenderin oder potenzieller Stammzellspender registrieren. Falls Sie bereits in einer Stammzellspenderdatei erfasst sind, ist eine erneute Registrierung nicht erforderlich.

LISTE DER AUSSCHLUSSGRÜNDE

- | | |
|---|--|
| 1. Starkes Übergewicht, d.h. Body Mass Index (BMI) > 40 (BMI = Gewicht / Körpergröße ²) | 7. Tropenkrankheiten und schwere chronische Infektionskrankheiten |
| 2. Schwere Herz-Kreislauf-Erkrankung | 8. Infektion mit HIV, Hepatitis B oder C, Syphilis |
| 3. Schwere Lungenerkrankung | 9. Systemische Autoimmunerkrankungen oder andere schwere chronische Erkrankungen (z.B. Diabetes, Rheuma) |
| 4. Schwere Nierenerkrankung | 10. Krebserkrankung (auch ausgeheilte in der Vorgeschichte) |
| 5. Schwere neurologische oder psychische Erkrankung | 11. Schwere Krankheiten des Blutes oder des Immunsystems |
| 6. Schwere Stoffwechselstörung | 12. Suchterkrankungen (Alkohol, Drogen, Medikamente) |

AUFNAHME BEI FOLGENDEN ERKRANKUNGEN OHNE RÜCKSPRACHE MÖGLICH:

- | | |
|---|---|
| 1. Vergrößerte Schilddrüse, Unterfunktion der Schilddrüse/ Hashimoto-Thyreoiditis (stabil und beschwerdefrei; auch mit Einnahme von Schilddrüsenhormonen oder Jodid; KEIN Morbus Basedow) | 4. Leichte unipolare Depressionen (ohne Einschränkungen im Alltag) |
| 2. Bluthochdruck (stabil und gut eingestellt) | 5. Eisenmangelanämie (gut mit Eisentabletten behandelbar) |
| 3. Heuschnupfen, leichtes Asthma (ohne Anfälle), Nahrungsmittelallergie | 6. Basaliome und Gebärmutterhalskrebs in situ (nach vollständiger Entfernung) |

WICHTIGE INFORMATION

Um Blutkrebs zu besiegen, sind wir für jede Geldspende dankbar, denn jede einzelne Registrierung kostet die DKMS 40 Euro. Daher freuen wir uns, wenn Sie uns bei der Finanzierung Ihrer Registrierungskosten unterstützen. (Bei einer Bارسpende ab 50 Euro erhalten Sie auf Wunsch eine steuerlich abzugsfähige Spendenquittung.)

© DKMS, Informationen für Neuspenderinnen

WIE WERDEN STAMMZELLEN GESPENDET?

Stellt sich nach einer Bestätigungstypisierung, der Beantwortung des Gesundheitsfragebogens, einer ausführlichen medizinischen Untersuchung sowie diversen Bluttests auf übertragbare Erkrankungen wie z.B. HIV oder Hepatitis die Eignung der Spenderin oder des Spenders heraus, kommt eine der folgenden Entnahmemethoden infrage:



1. DIE PERIPHERE STAMMZELLENTNAHME (IN 90% DER FÄLLE)

- Der Spenderin oder dem Spender wird über 5 Tage der Wachstumsfaktor G-CSF verabreicht, der auch natürlich im Körper vorhanden ist. Dieses Medikament steigert die Anzahl der Stammzellen im peripheren Blut, die dann über ein spezielles Verfahren direkt aus dem Blut gewonnen werden.
- Während der Gabe des Medikaments können grippeähnliche Symptome auftreten, die aber rasch wieder abklingen.
- Es ist kein stationärer Aufenthalt notwendig.
- Dieses Verfahren wird bei der DKMS seit 1996 angewandt. Spätfolgen sind nach dem heutigen Forschungsstand nicht bekannt.



2. DIE KNOCHENMARKENTNAHME (IN 10% DER FÄLLE)

- Besonders viele der lebenswichtigen Stammzellen finden sich im Knochenmark des Beckenkamms.
- Unter Vollnarkose wird den Spender:innen aus dem Beckenkamm ca. 1 Liter Knochenmark-Blut-Gemisch entnommen. In dem Gemisch befinden sich ca. 5% des Gesamtknochenmarks.
- Innerhalb weniger Wochen regeneriert sich das Knochenmark bei den Spender:innen.
- Nach der Entnahme kann für wenige Tage ein lokaler Wundschmerz entstehen, ähnlich dem einer Prellung.
- Zur Knochenmarkentnahme ist ein Aufenthalt von 2 bis 3 Tagen im Krankenhaus notwendig. Anschließend sollten nach Rücksprache mit der Entnahmeklinik ein paar Erholungstage zuhause eingeplant werden.
- Das Risiko der Knochenmarkentnahme ist gering. In Einzelfällen kann es wie bei jedem chirurgischen Eingriff zu Infektionen, Blutergüssen oder Wundheilungsstörungen kommen.

Die Entscheidung, welches der Verfahren zur Stammzellgewinnung jeweils angewandt wird, richtet sich nach den Belangen der Patient:innen. Nach Möglichkeit wird auf die Wünsche der Spender:innen Rücksicht genommen. Bei beiden Verfahren werden alle Kosten, die durch eine Spende anfallen könnten, sowie ein Verdienstausfall übernommen.

Stand: 07/2022

Entspannt shoppen und zeitgleich Strom tanken



Das SÜDRING-Center macht es möglich. In der unteren Ebene des SÜDRING-Parkdecks (Bereich E und D) befinden sich 10 Ladestationen für E-Autos und Plug-in Hybride.

Familien-Rabatt bei Camp David & Soccx

Zum Muttertag 50 Prozent auf ausgesuchte Kleidungsstücke – Noch mehr sparen als Mitglied im Mehrwertclub

Die Marke Camp David verkörpert hochwertige Menswear-Kollektionen verbunden mit einem authentischen Lifestyle. Aufwendig gestaltete Details unterstreichen diesen Way of Life und geben der Marke ihr unverwechselbares Gesicht.

Soccx ist die Marke für die Damen und steht für hochwertige Mode, einzigartigen Style und Lebensfreude pur. Lässige Casualwear zeigt sich hier in facettenreichen und farbenfrohen Kollektionen, den dazu passenden Accessoires, Taschen und Schuhen. Dabei charakterisieren Artworks den SOCCX Signature-Look und werden zum unverwechselbaren Highlight jedes Kleidungsstückes.

Jetzt vor Muttertag erhalten Sie einen besonderen Rabatt: 50 Prozent auf ausgewählte Kleidungsstücke.

Noch mehr sparen können Sie, wenn Sie Mitglied (Member) beim Camp David &



ren Sie bei jedem Einkauf die Mehrwertsteuer. Eine beispielhafte Rechnung zeigt den Vorteil: Angenommen, Sie kaufen dreimal im Jahr für jeweils 100 Euro im Store bei Camp David & Soccx ein. In der Summe sind dies 300 Euro. Darin enthalten sind 47,91 Mehrwertsteuer. Diese Preis der Rabatt für Sie. Nach

Abzug der Jahresgebühr haben Sie insgesamt 23,91 Euro gespart. Bei höheren Einkaufssummen pro Jahr erhöht sich der Sparbetrag entsprechend. Dazu gibt es im Mehrwertclub noch viele besondere Extras wie Geburtstagsgutscheine, Special Events und exklusives Pre-shopping.

Highspeed Internet & Fernsehen für Dein Zuhause!

Bleib auf Empfang & hol Dir jetzt Dein O₂ TV Kombi Paket:

- Internet für Zuhause inkl. WLAN
- Über 130 TV Sender in HD
- Sendungen pausieren & neustarten
- 100 Stunden Aufnahmespeicher
- Auf 4 Geräten gleichzeitig streamen
- Optional inkl. Netflix

Sonderaktion bis 31.05.2024 kein Anschlusspreis (40,77€)

*O₂ Home Kabel inkl. O₂ TV bereits ab 26,98€ mtl. Grundgebühr!

O₂ Partner Shop Paderborn, Alessandro Laubinger
Pohlweg 110, 33100 Paderborn, Tel.: 05251 8780799, www.o2-partner.de

asian delights
popular street food

Knusprige Ente

mit Wok-Gemüse **12,-**

Soße nach Wahl: Süß-Sauer Soße
Pikante Soße, Erdnuß Soße,
Curry-Cocos Soße
Beilage: Reis oder Nudeln

asian delights • Pohlweg 110 • 33100 Paderborn

ALDI | Apollo | dm | STORE. | FOTO KRUSE | asian delights | Ernsting's family | Ruhe | Schäfer's

MediaMarkt | Linnemann | klingenthal. | Hair & Beauty World | JEANS fritz | O₂ Partnership Paderborn | VOSS | Volksbank Paderborn

SMYTHS | DOUGLAS | penns Bio | SCHUHPARK | PAPILOTE HAAR-SHOP | hunkemöller | BIJOU BRIGITTE | Your Kissenkissen

ich liebe es | apotheke | CAMP DAVID | SOCCX | esslust | NEWYORKER | NORDSEE | WITWE BOLTE | MAX | HOCHSTIFT REISEBÜRO

ADLER | Blumen RISSE | kik | mister.lady | DEPOT | TEEKONTOR | EISKLING | INTERSPORT VOSWINKEL | paderkom. | Sparkasse Paderborn-Detmold



Unsere Empfehlung für Sie:

Mallorca
Paguera
 Hotel Oberoy****
 ab Paderborn-Lippstadt
 am 15.05.2024 - 7 Tage
 Doppelzimmer mit Halbpension

pro Person Euro **685,-**

Tagesaktuelle Preise mit limitierter Verfügbarkeit.
 Zwischenverkauf, Druckfehler und Preisänderungen vorbehalten.
 DERTOUR - eine Marke der DER Touristik Deutschland GmbH - 60424 Frankfurt

HOCHSTIFT
REISEBÜRO

im Südring-Center
 Pohlweg 110
 33100 Paderborn
 Tel.: 0 52 51 / 22 22 4

Vielfalt schenken!



In über 45 Geschäften einlösbar.
 Schon ab 5,- € an der
 Center-Information erhältlich.

Finden Sie die Fehler!

Mitmachen und Gutschein für den SÜDRING über 25 Euro gewinnen

Haben Sie gute Augen? Dann machen Sie mit bei unserem Gewinnspiel. Oben sind zwei Bilder abgebildet. Links das Original, rechts die Fälschung. Bei der Fälschung hat unsere Grafikerin insgesamt acht Fehler einge-

baut. Um am Gewinnspiel teilzunehmen, müssen Sie die beiden Bilder genau vergleichen und die Fehler in der Fälschung markieren. Die Lösung können Sie uns auf verschiedene Arten mitteilen. Entweder die Fäl-

schung mit den markierten Fehlern abfotografieren und anschließend per E-Mail an die Adresse gewinnspiel@suedring-paderborn.de schicken. Oder Sie schneiden das Bild mit den markierten Fehlern aus und kleben es auf

eine Postkarte. Diese können Sie an der Center-Information abgeben. Alternativ können Sie uns die Postkarte auch per Post schicken. Die Adresse lautet: SÜDRING-Center, Pohlweg 110, 33100 Paderborn. Wichtig: Bitte

vergessen Sie auf keinen Fall Ihre komplette Anschrift, um Ihnen im Falle des Gewinns den Einkaufsgutschein schicken zu können. Teilnahme-schluss ist Donnerstag, 15. Mai. Wir drücken Ihnen die Daumen!

Gewinnspiele in der SÜDRING-Zeitung

In dieser Ausgabe der SÜDRING-Zeitung verlosen wir wieder 10 Einkaufsgutscheine für das SÜDRING-Center unter allen korrekten Einsendungen des Lösungs-

spruchs. Einmal 50 Euro und neunmal 10 Euro. Um an den Verlosungen (Rätsel und Paderhalle) teilzunehmen, schicken Sie uns bitte die Lösungen auf einer Postkar-

te an: SÜDRING-Center Zeitung, Pohlweg 110, 33100 Paderborn. Sie können die Lösung und/oder Ticketwunsch auch auf einer DIN-A5-Karte

schreiben und direkt an der Center-Information abgeben. Oder Sie schreiben uns eine E-Mail an gewinnspiel@suedring-paderborn.de. Bit-

te vergessen Sie nicht Ihren Namen anzugeben. Einsendeschluss ist für das Rätsel ist Donnerstag, 15. Mai. Wir wünschen viel Erfolg!

ugs.: altes Auto	ober-bayer. Gewässer	ein Getränk kosten, probieren	schreiten	Frage-wort	Hülle der In-sekten-puppen	königes Straßen-bau-material	Epoche	Berliner Bildhauer (Reinhold) † 1911	musika-lisches Bühnen-werk	Bewohner von Laos	poe-tisch: Adler	männ-licher Elter-teil	zweckbe-stimmtes Ver-halten	Abzähl-reim: ... me, muh	deutsche TV-Mode-ratorin (Maybrit)	schott. Stam-mes-verband	eine Batfin	Kahlkopf
Meeres-raub-fisch		ein Partei-freund, Kamera	21				süd-amerik. Wurf-gerät				Bahn-coupé Stadt in der Eifel							
Knöte-lich-gewächs				gego-renes Milch-getränk	Zubereit-etes, Arznei-mittel				2			Beweg-grund					1	sibir.-mongol. Grenz-gebirge
bayer.: Biene		Holz-färbe-mittel		austra-lischer Beutel-bär		7		Vorsilbe: Erd... ugs.: Flasche			ugs.: Ausgaben begrenzen			16		Aktion, Handlung griech. Weichkäse		
maritime Natur-kata-strophe					Reini-gungs-mittel		Mit-spieler beim Doppel					6	Ein-brin-gen der Feld-früchte	nicht dick		ge-presser Stoff		
	4			dreh-barer Schiffs-kran	künstli-ches Ge-wässer				15	dt. Schau-spielerin (Evelyn) † 2007		Gänse-vo-gel			9			
einstu-dieren, üben	Erdge-bier ohne Pflanzen-wuchs	kurzer Filmaus-schnitt (engl.)		Schon-kost			ärztlich Behan-delter	Gewäs-ser in Mittel-asi-en		Pflege-pro-duk-t						zäh-flüssige, schwarze Teermasse	früherer dt. F1-Pilot (Nico)	Auto-an-lasser
hess. Stadt an der Lahn					Haupt-stadt in Nord-afrika		Hoch-ebene, Tafel-land					Hüft-be-klei-dung	Stadt im Sauer-land			Haupt-stadt von Frank-reich		10
				Freiherr	Lieb-schaft, Ver-hältnis				3	Titel des nicht brit. Grafen (engl.)		Stab					zügel-loses Gelage	Nadel-baum
Lage, Richtung senkrecht zu etwas	großer Land-schafts-garten	Eibe-Zufli. in Hambg. Bezeich-nung					junge Birke	Sprung beim Eis-kunst-lauf		eine Buchung stornie-ren (engl.)						spa-nisch: Küste vornehm		
Gemüse-pflanze				Spiel-karten-farbe	Zahlwort						20	Erdart	luftför-miger Stoff	achtens-wert, sittsam				
Amts-tracht				Hafen von Athen					14	Lasten							Stadt in Belgien	
			13				inner-betrieb-lich									türk. Name Adria-nopels		
feierliche Handlung	österr.: Meer-retlich			Haut-krank-heit													Stadt u. Fluss in Tschechien	5



Herausgeber:
 Klingenthal Südring GmbH
 Pohlweg 110
 33100 Paderborn

Verantwortlich:
 Steffen Richert
Konzept & Redaktion:
 Andree Sake
Fotos:
 Ribana Blume,
 Vanessa Hendriks,
 Stephanie Scharf
Erscheinungsweise:
 monatlich,
 Anzeigenpreise für
 Fremdkunden auf
 Anfrage

Alle Preise in den Anzeigen gelten nur in der Woche des Erscheinens. Irrtümer und Farbabweichungen vorbehalten.



**AUF ALLES
10 % RABATT*
VIELES BIS
ZU 50 %**

*Feiern Sie mit uns.
Ein glänzendes Jubiläum.*



Wirz Uhren-Schmuck | 2024

60 Jahre | Wirz Uhren-Schmuck in Paderborn

Über ein besonderes Ereignis können sich Kunden und Mitarbeiter von Wirz Uhren-Schmuck in diesen Tagen freuen. Zum 60sten Mal jährt sich der Tag der Unternehmensgründung. Durch eine ausgefeilte Sortimentspolitik und motivierte und geschulte Mitarbeiter hat Wirz sich einen festen Platz in Paderborn geschaffen. Grund genug, einen Blick über die Geschichte zu werfen.



Geschäft | 1964

1964 | Die Gründung des Unternehmens

Begonnen hat alles am 2. Mai 1964, als Peter Wirz an seinem 27. Geburtstag mit seiner Frau Gisela in der Paderborner Giersstraße 14 sein erstes Uhren-Schmuck Geschäft auf 41 qm Fläche eröffnete. Als frisch gebackener Uhrmachermeister legte er Wert auf schnellen Service und fachgerechte Reparaturen.

1969 | Der Umzug in das SÜDRING-CENTER

Von Beginn an war Peter Wirz, von der damals ganz neuen Idee des SÜD-

RING-CENTERS – viele Fachgeschäfte unter einem Dach – fasziniert und so gehörte er zu den mittelständigen Unternehmen, die von der ersten Stunde an Mieter im SÜDRING-CENTER waren. Denn die Idee des Centers wurde schnell von den Kunden akzeptiert, so dass sich sowohl das Center als auch die Firma Wirz kontinuierlich weiter entwickelten. Zahlreiche Investitionen und Erweiterungen ließen aus der kleinen Fachabteilung von einst, das zeitgemäße Fachgeschäft von heute entstehen.

1995 | Der Generationenwechsel

Im August 1995 übernahm der Sohn Matthias Wirz das Unternehmen. Matthias Wirz war nach seinem Wirtschaftsstudium zunächst für Uhren-Schmuck Filialisten tätig, bevor er den Schritt in die Selbstständigkeit wagte. Seine Frau Christiane, diplomierte Modedesignerin, sorgte mit viel Gespür für immer aktuelle Kollektionen und ansprechende Dekoration. 1999 wurde das Nachbargeschäft übernommen und das Unternehmen auf die heutige Größe erweitert.



Matthias Wirz & Sonja Kemper | 2019

2019 übergab Matthias Wirz sein Schmuckgeschäft in die Hände von Sonja Kemper, die zu der Zeit bereits als Geschäftsführerin seit 3 Jahren das Unternehmen führte. Sonja Kemper begann 2001 Ihre Ausbildung bei Wirz und ist seit dem ein fester Bestandteil des Unternehmens.

Qualität und Individualität stehen im Vordergrund

Sowohl im Bereich Uhren als auch Schmuck werden hohe Ansprüche an die Qualität und Verlässlichkeit der Lieferanten gestellt. So ist im Laufe der Jahre ein Sortiment entstanden, das den Ansprüchen der Kunden gerecht wird. Konsequenterweise wird darauf geachtet, dass die aktuellsten Trends mit aufgenommen werden.



Paderborner Trauringzentrum

„Besonders stolz sind wir auf unser Paderborner Trauringzentrum, das 2016 noch größer ausgebaut worden ist“, so Sonja Kemper. Mit neuester Technik und Konfiguratoren ist es möglich jeden Trauring einzigartig zu gestalten.



Sonja Kemper & Team | 2024

Größtes Kapital | Das Team

Der größte Erfolgsfaktor ist das Team. 13 Fachverkäuferinnen, ein Uhrmacher und ein Goldschmied üben ihren Beruf mit viel Freude und viel Know-How aus. „Unsere Kunden können sich sicher sein, dass sie immer eine kompetente und qualifizierte Beratung bekommen. Auch die Ausbildung eigener Nachwuchskräfte besitzt bei uns einen hohen Stellenwert.“ so Sonja Kemper.

**Jetzt wird gefeiert!
Anlässlich des 60-jährigen Jubiläums startet Wirz Uhren-Schmuck vom 02. Mai bis 18. Mai 2024 einen Jubiläumsverkauf.**

Sonja Kemper und das Team freuen sich auf Sie.



Jubiläumssrabatt **VOM 02. MAI BIS 18. MAI 2024**

10 % RABATT AUF UHREN & SCHMUCK*
15 % RABATT AUF TRAURINGE**
VIELES BIS ZU 50 % REDUZIERT

*Gilt nicht für bereits rabattierte Produkte, Werkstattleistungen oder Gutscheine. **Ausgeschlossen sind Silberne und Edeltahrlinge.